

Proyecto Mesoamericano de Atención Integral al VIH en Poblaciones Móviles en Centroamérica

RESULTADOS 2005-2009

**CONCASIDA, 2010
San José Costa Rica, 3-5 marzo 2010**

Contenido

- Antecedentes
- Objetivos
- Método
- Resultados
 - Armonización cooperación técnica
 - Evaluación
- Perspectiva
 - Proyecto sobre movilidad poblacional y VIH en Centroamérica y México



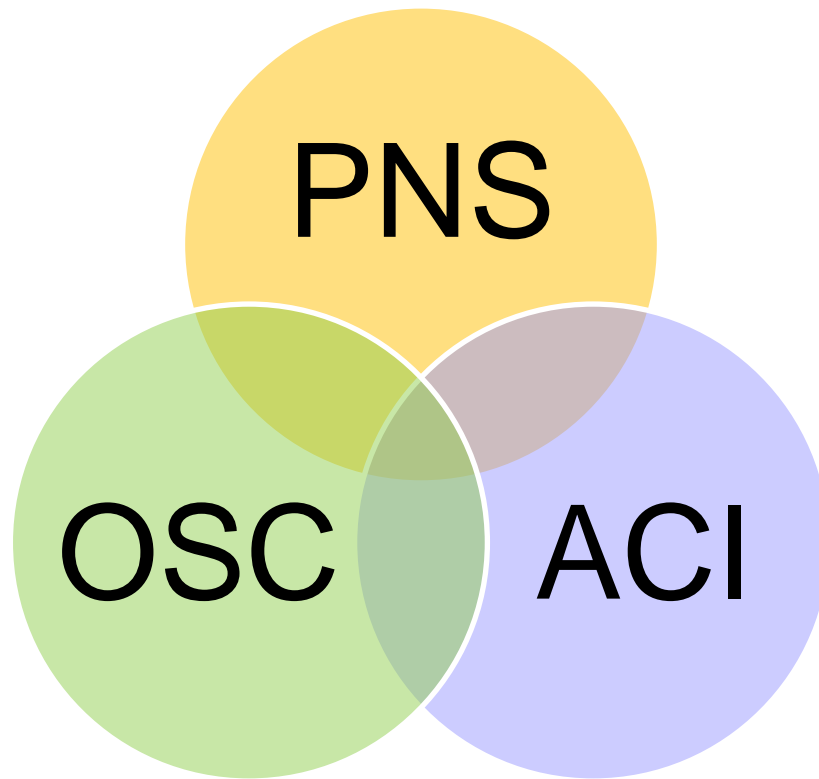
Proyecto Mesoamericano: objetivos

- Establecer y fortalecer servicios preventivos de calidad
- Incrementar el acceso a servicios de atención integral y de calidad
- Fortalecer un ambiente de cooperación para lograr una respuesta regional en prevención, tratamiento de ITS y VIH en grupos móviles de Centroamérica.

Antecedentes

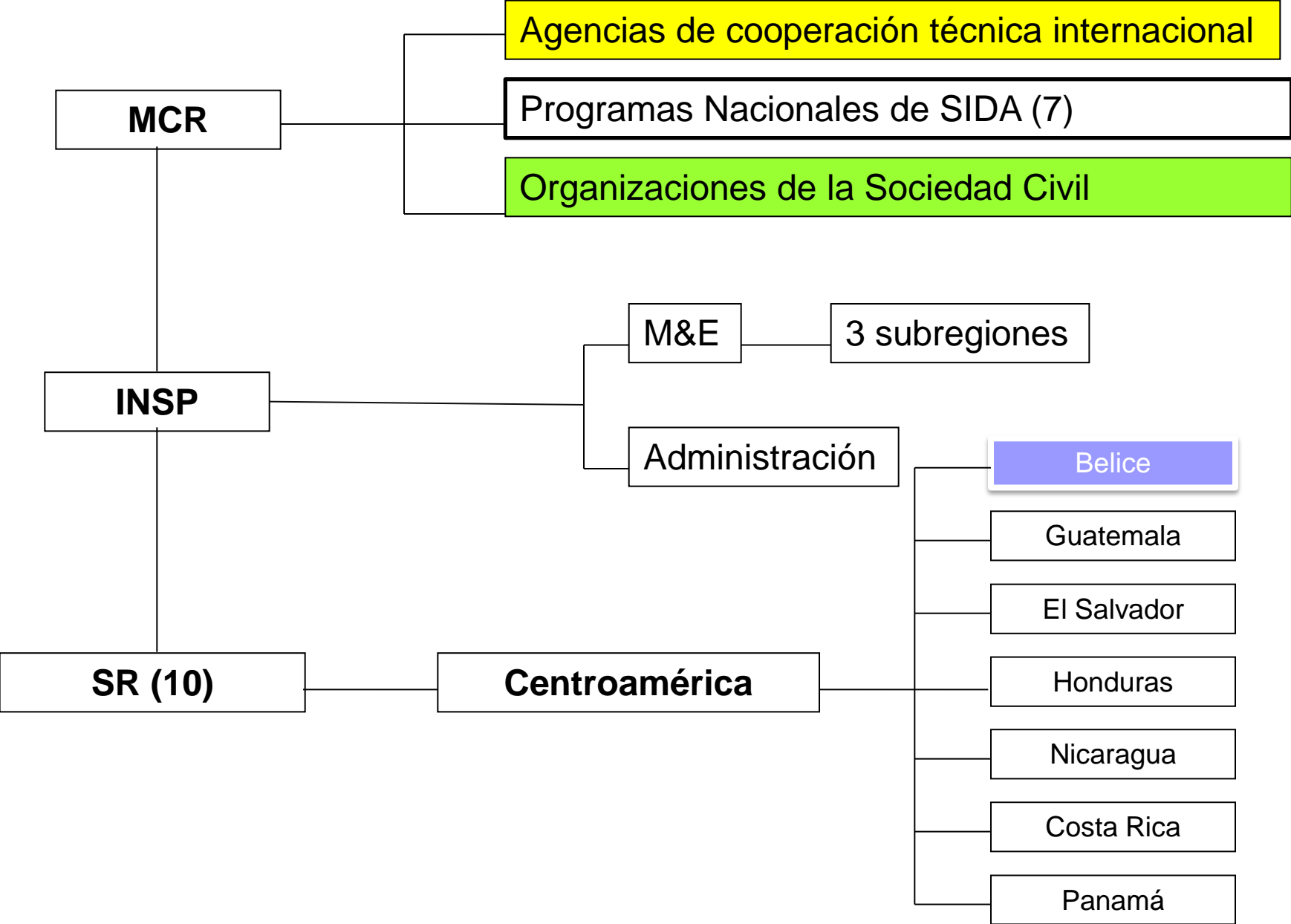
- **Movilidad y migración en Centroamérica, México y otros países:
Asunto estructural**
- **1999: Reunión Tapachula, Chiapas**
- **2001-2004: Primer análisis y prueba de estrategias prevención VIH:
*“Proyecto migración y VIH en Centroamérica, México y Estados Unidos”***
- **2003: *“Boom”* de proyectos sobre movilidad poblacional y VIH**
- **2005: *“Proyecto mesoamericano de atención integral al VIH en poblaciones móviles de Centroamérica”***

Modelo de cooperación regional



Fuente: Proyecto migración y VIH en Centroamérica, México y Estados Unidos, 2001

Organización del proyecto



Proyecto mesoamericano de atención al VIH en poblaciones móviles



Armonización de políticas regionales

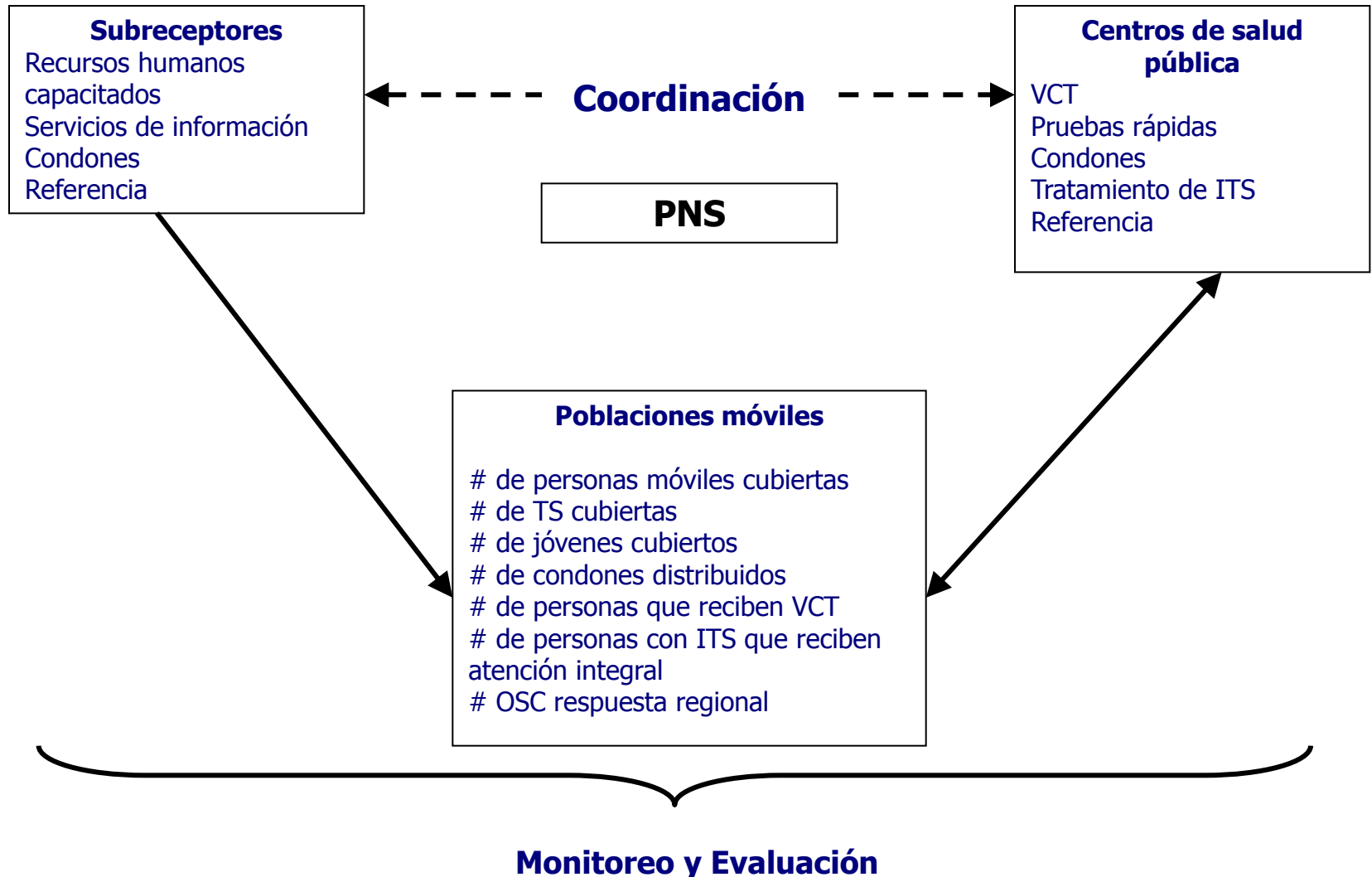
■ MCR

□ Coordinación con otras iniciativas regionales:

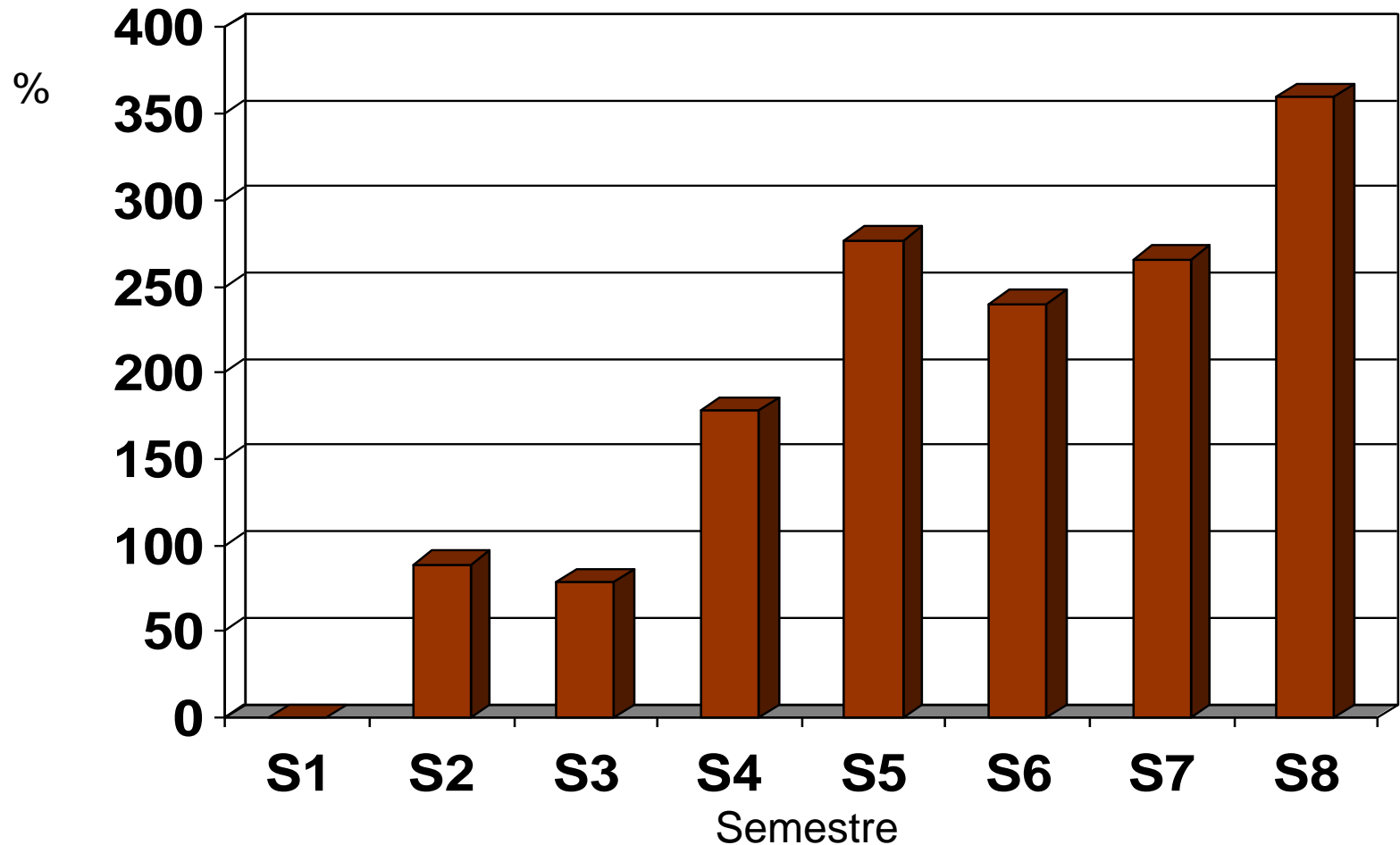
- BM,
- IMPSIDA,
- CDC-GAP,
- PASCA
- México como parte de la iniciativa

- Sistema de M&E regional (conjunta con proyectos regionales)
- Desarrollo de RRHH a nivel regional
- Desarrollo e implementación y evaluación de métodos para diseño y evaluación de resultados de intervenciones comunitarias

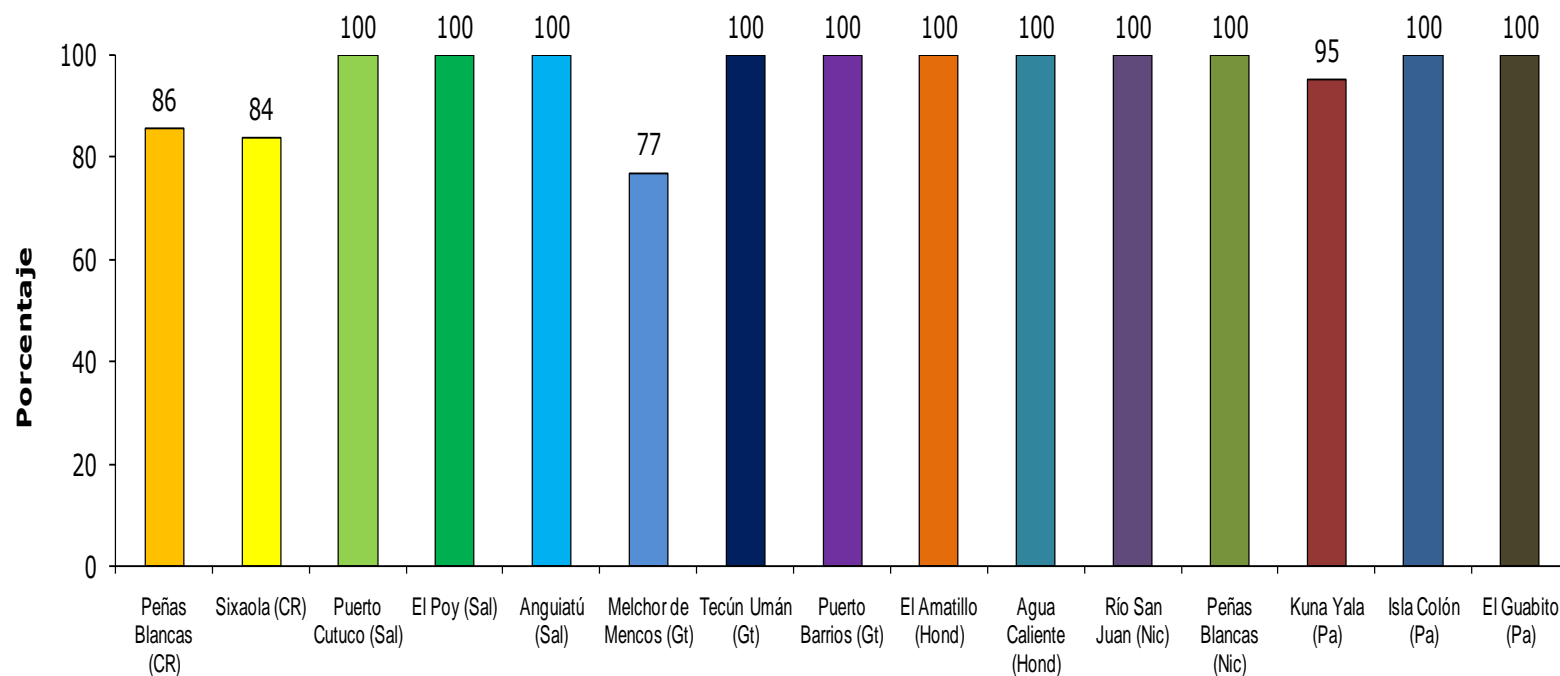
Modelo de atención integral a ITS/VIH/SIDA en grupos móviles



Avance de desempeño programático Octubre 2005 – Septiembre 2009



Desempeño por estación de tránsito Abril–septiembre 2009



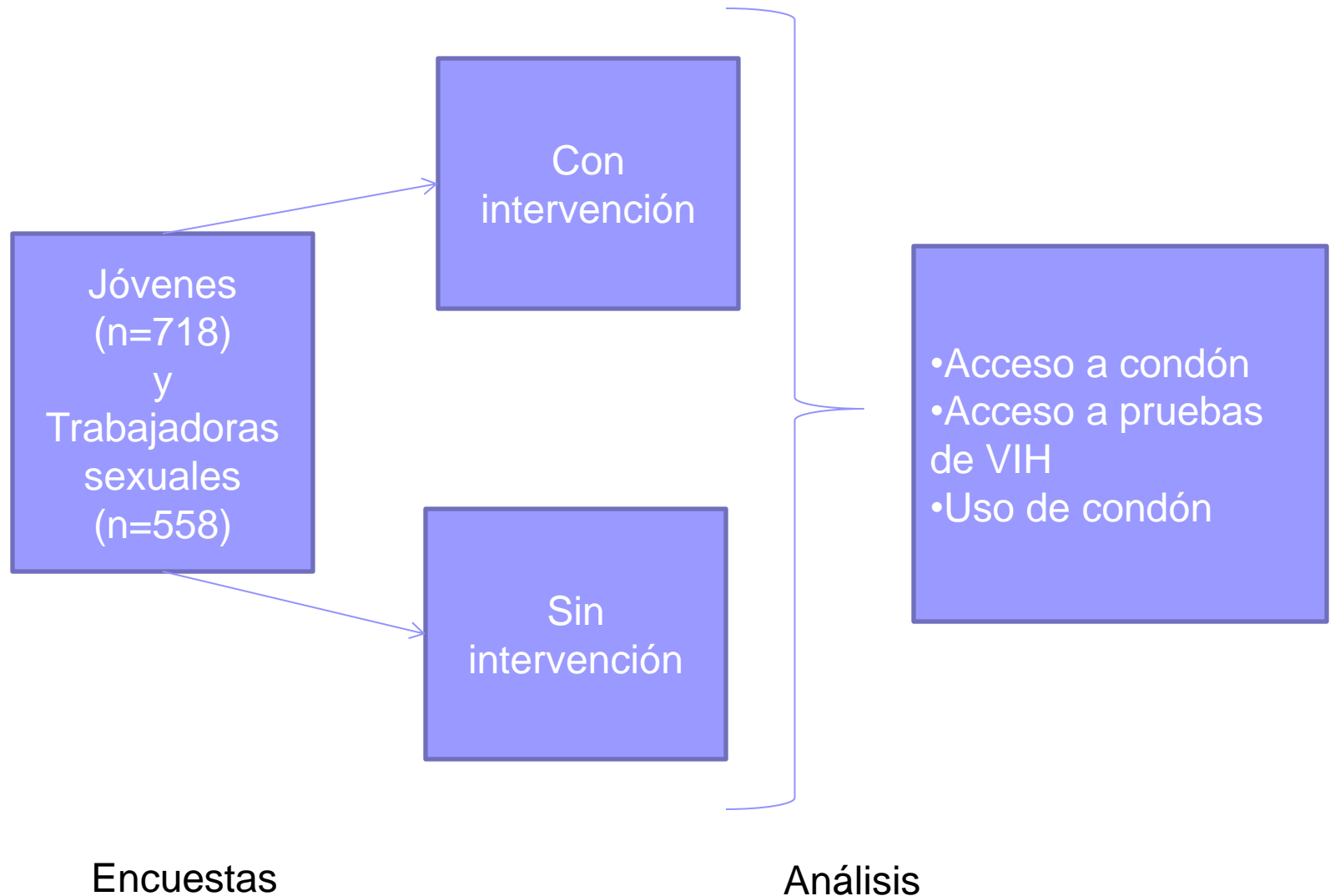
Fuente: Registros de desempeño por estación de tránsito. Octavo semestre, 2009



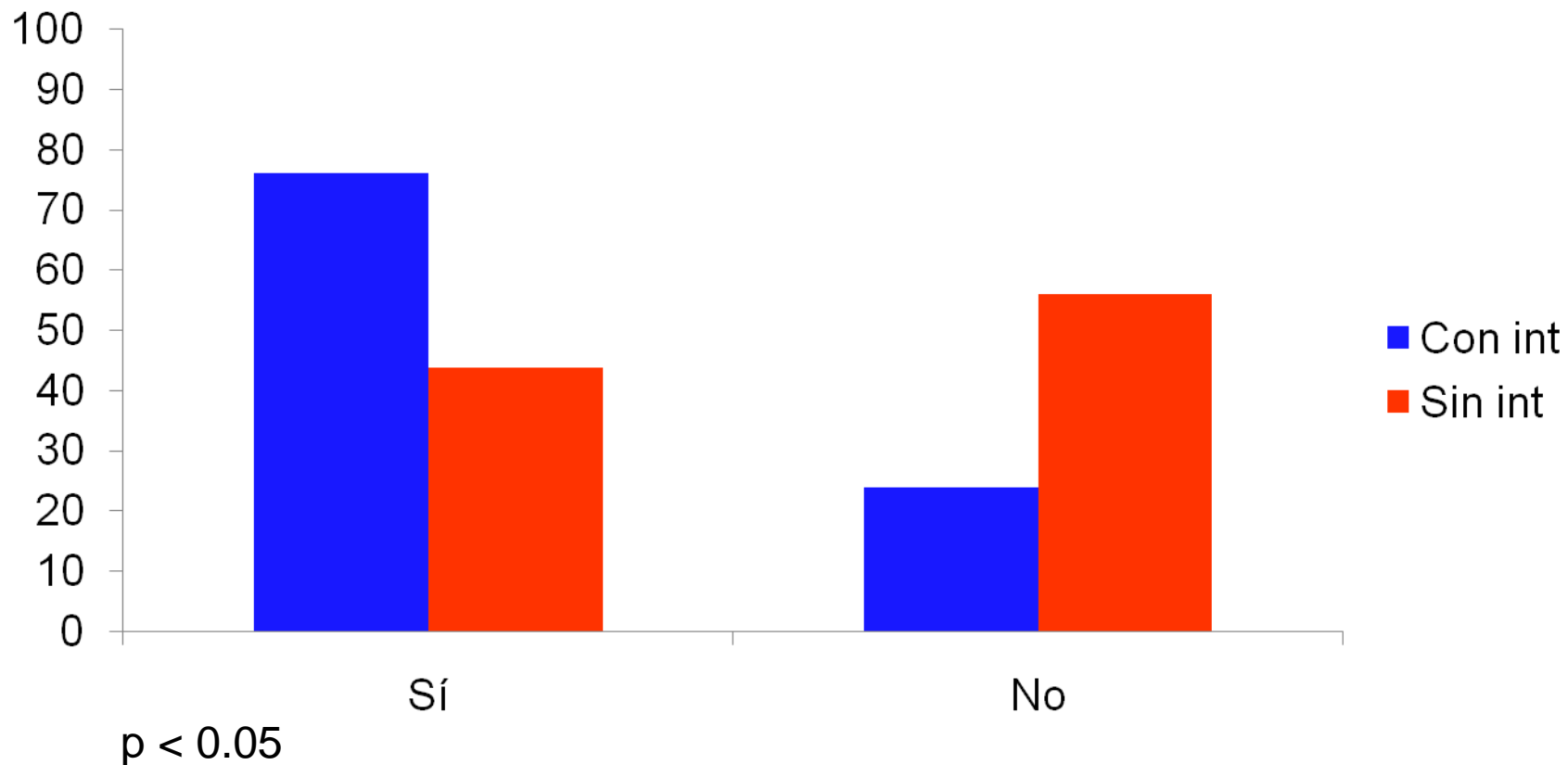
Resultados de la evaluación 2009

Jóvenes y trabajadoras sexuales

Diseño de la evaluación

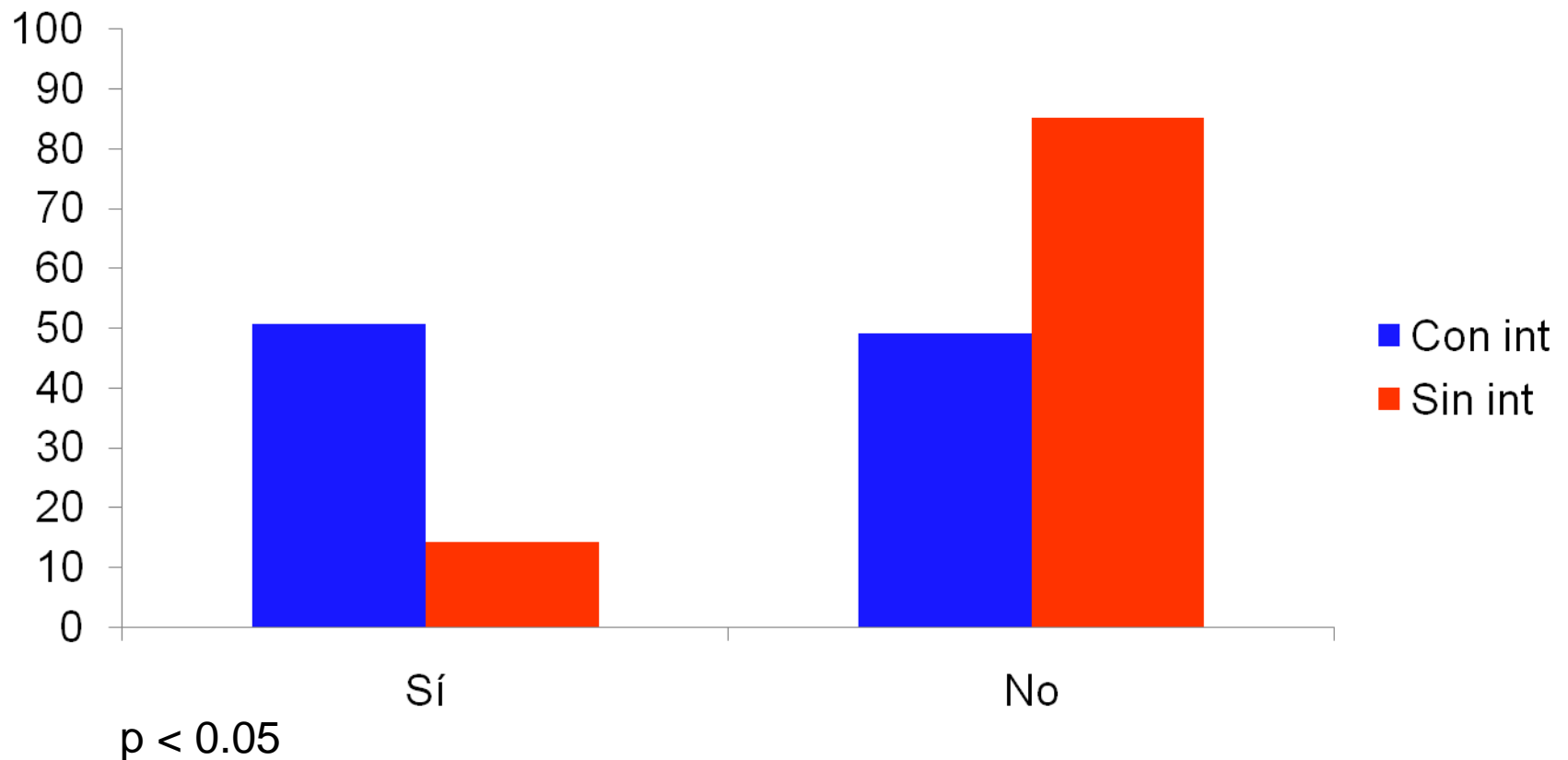


Jóvenes: acceso a condones gratuitos



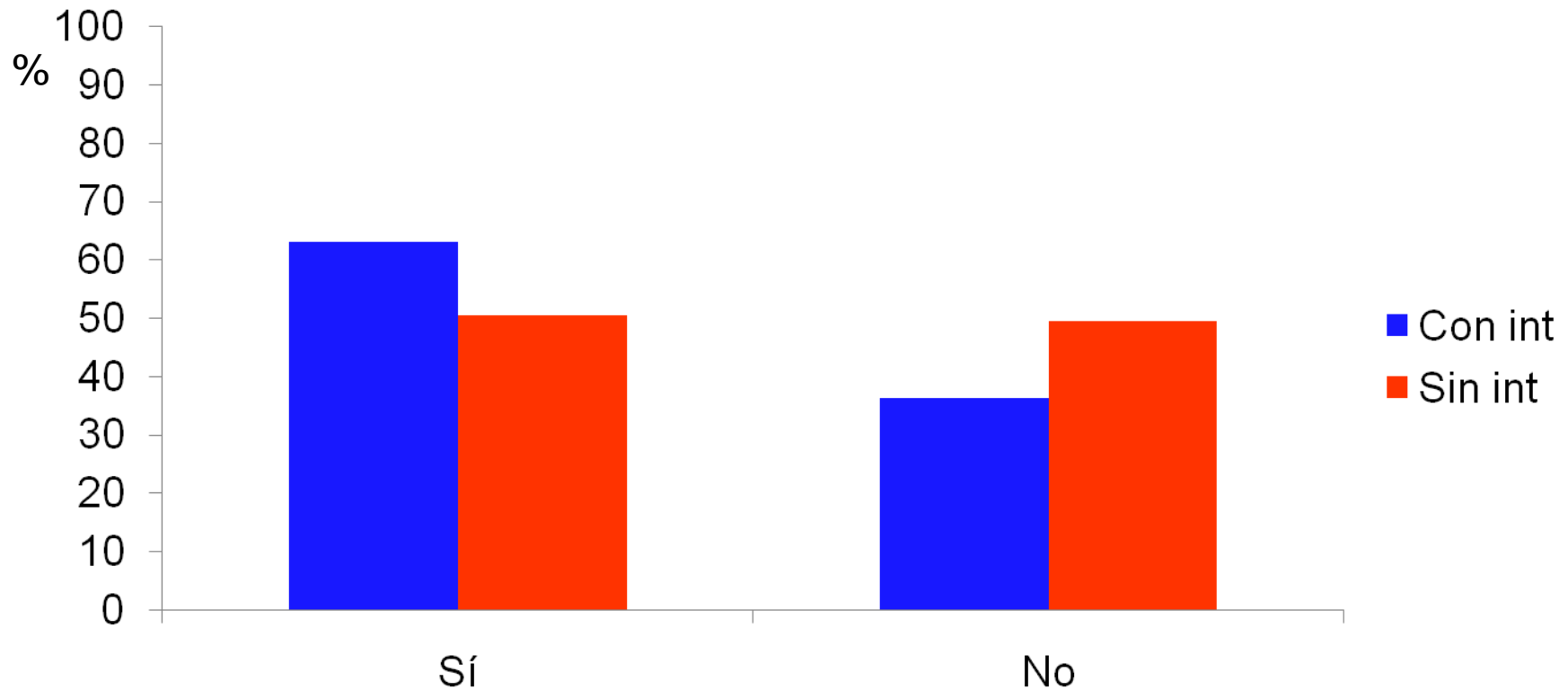
Fuente: Encuesta a jóvenes 2009. Proyecto Mesoamericano

Jóvenes: acceso a pruebas rápidas de VIH



Fuente: Encuesta a jóvenes 2009. Proyecto Mesoamericano

Jóvenes: uso de condón en su última relación sexual



$p < 0.05$

Fuente: Encuesta a jóvenes 2009. Proyecto Mesoamericano

Resultados

Jóvenes en estaciones de tránsito: uso de condón en la última relación sexual

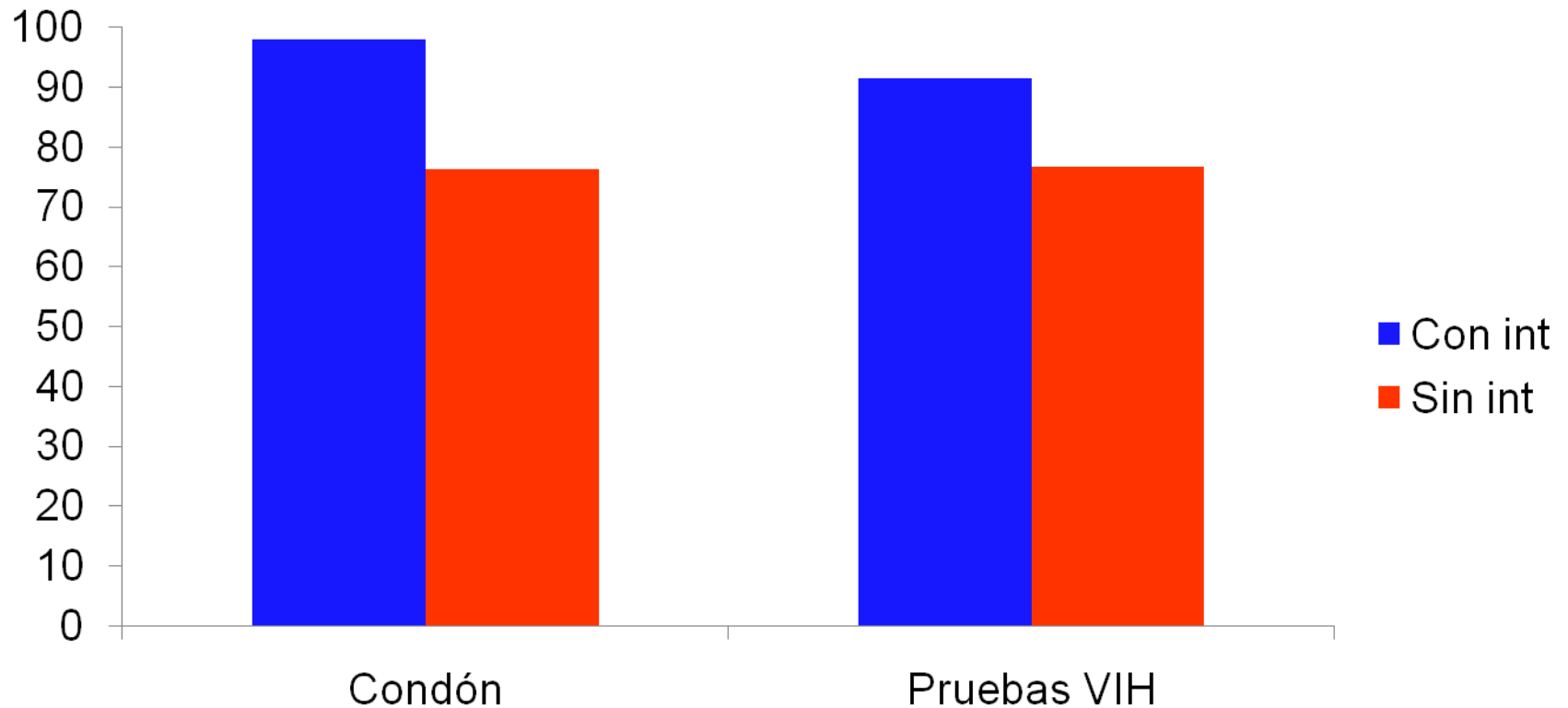
Variables	Odds Ratio	Std. Err.	Z	P> z	[95% Conf. Interval]	
Uso de condón	1.6	.36	2.16	0.03	1.04	2.51
Sexo						
Mujeres						
Hombres	2.5	.58	3.97	0.00	1.59	3.95
Otras Fuent. de inform.	1.6	.39	2.20	0.02	1.05	2.65
Acceso a condones						
Intervención						
No						
Si	1.7	.46	2.07	0.03	1.03	2.95

Logistic regression

Log likelihood = -233.05533

Number of obs	=	366
LR chi2(4)	=	30.72
Prob > chi2	=	0.0000
Pseudo R2	=	0.0618

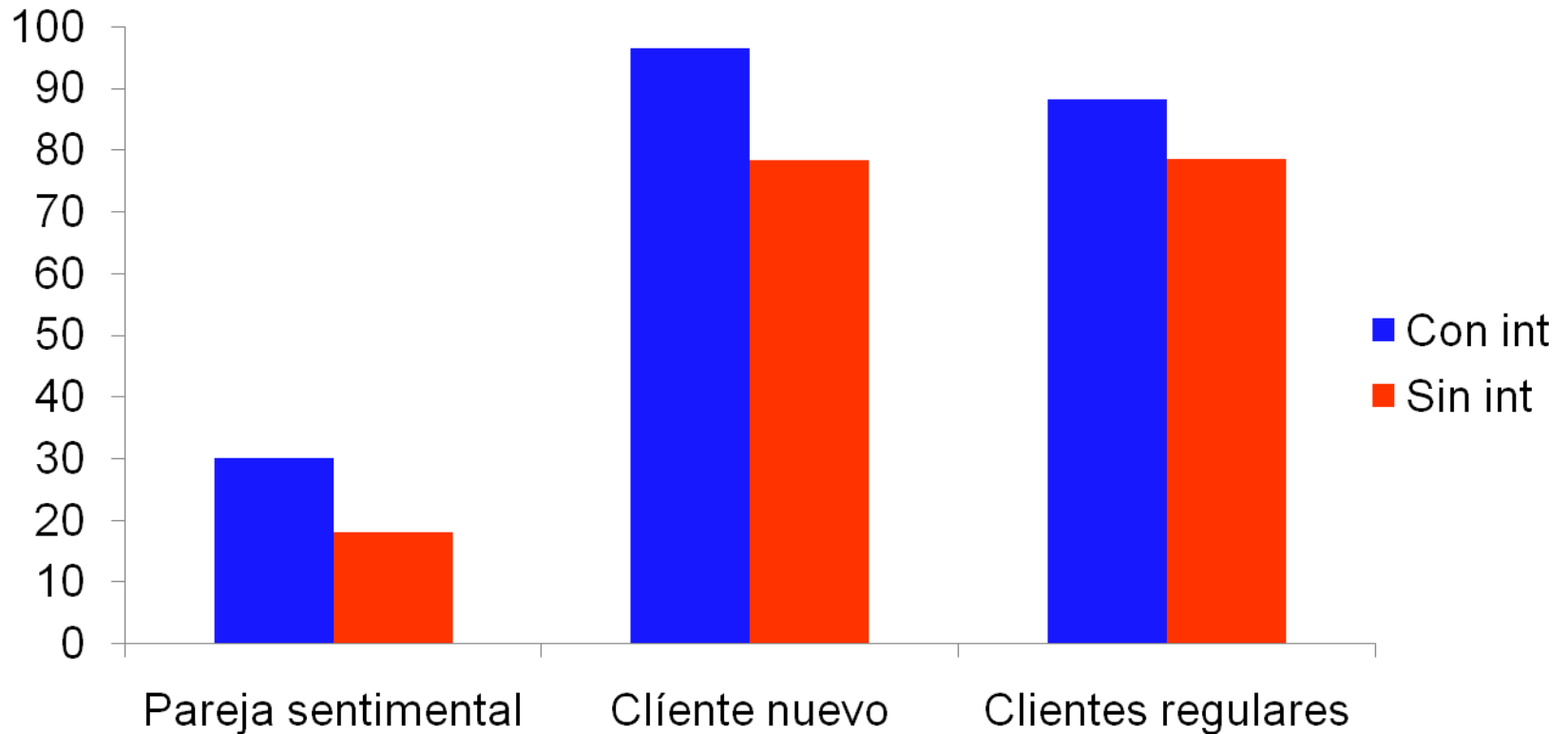
Trabajadoras sexuales: acceso a condón gratuito y a pruebas rápidas de VIH



$p < 0.05$

Fuente: Encuesta a jóvenes 2009. Proyecto Mesoamericano

Trabajadoras sexuales: uso de condón según tipo de pareja



$p < 0.05$

Fuente: Encuesta a jóvenes 2009. Proyecto Mesoamericano

Resultados

Uso consistente de condón por trabajadoras sexuales

Variables	Odds Ratio	Std. Err.	Z	P> z	[95% Conf. Interval]	
Con y sin	2.35	1.02	1.98	0.048	1.00	5.52
Lugar de trab	3.60	1.68	2.75	0.006	1.44	9.00
Carnet	5.32	2.55	3.49	0.000	2.08	13.61

Logistic regression

Log likelihood = -90.164154

Number of obs = 275
 LR chi2(3) = 40.58
 Prob > chi2 = 0.0000
 Pseudo R2 = 0.1837



Segunda medición de resultados

Abril-julio, 2010

- Tecún Umán, Guatemala
- Puerto Cutuco, El Salvador
- El Amatillo, Honduras
- Peñas Blancas, Nicaragua
- Sixaola, Costa Rica
- El Guabito, Panamá

Perspectivas

- **Desarrollo del Proyecto sobre Movilidad Poblacional y VIH en Centroamérica y México**
 - Funcionamiento del Comité técnico
 - Colaboración interagencial
 - Apoyo de COMISCA