

The background features a dark blue silhouette of the Latin American continent, including Mexico, Central America, and the Caribbean islands. Overlaid on this map is a network of light blue lines and circular nodes, suggesting a digital or communication network. The overall aesthetic is modern and technological.

MECANISMO DE COORDINACIÓN REGIONAL

FICHA DE IDENTIFICACIÓN

Nombre	Mecanismo de Coordinación Regional
Área de trabajo	VIH, Tuberculosis y Malaria
Órgano rector	Consejo de Ministros de Salud de Centroamérica y República Dominicana- COMISCA
Área Geográfica (Región)	Belize, Guatemala, El Salvador, Honduras, Nicaragua, Costa Rica, Panamá, República Dominicana y Haití
Fecha de fundación	2004. (11 años de trabajo)
Número de miembros	29 (Diferentes sectores)
Sitio Web	www.mcr-comisca.org
facebook	Mecanismo de Coordinación Regional

Eventos trazadores en la historia del MCR

Conformación del MCR. Propuesta ante el FM que adjudica subvención regional en VIH y poblaciones móviles 2004-2010 (2004)

COMISCA nombra al MCR ente técnico asesor regional en VIH y le delega la armonización de la cooperación regional y extraregional en VIH (2008)

MCR es designado por COMISCA para supervisar las acciones del Marco de Cooperación en VIH (2010-2015) firmado con el Gobierno de los Estados Unidos (2010)

COMISCA amplía mandato del MCR a VIH, Tuberculosis y Malaria. FM adjudica al MCR subvención regional 2013-2016 en Malaria (2013)

2004 2005 2006 2007 2008 2009 2010 2011 2012 2013 2014 2015

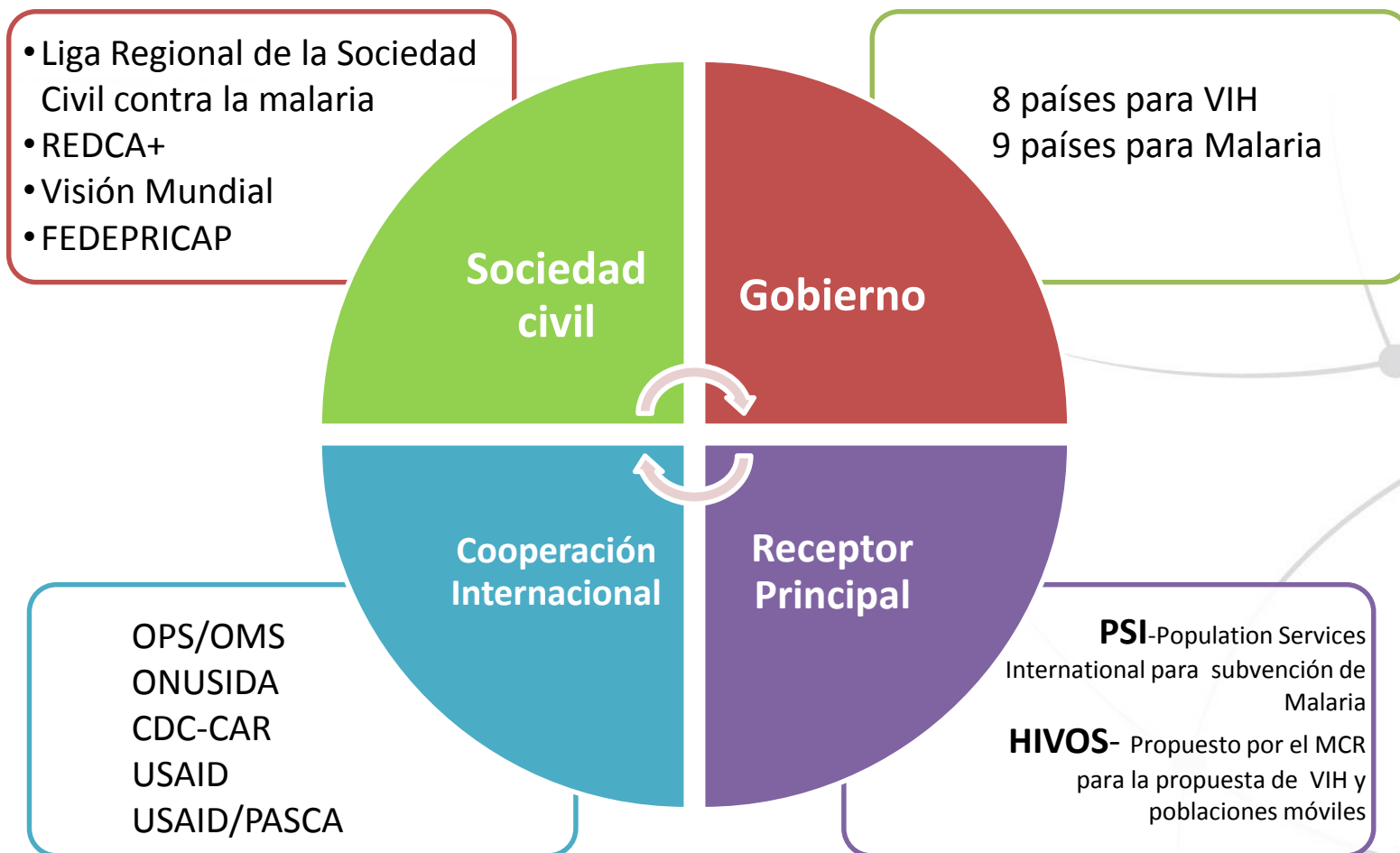
MCR lanza el Plan Estratégico Regional en VIH 2010-2015 (2010)

MCR lanza la Estrategia Regional de Sostenibilidad en VIH (2013)

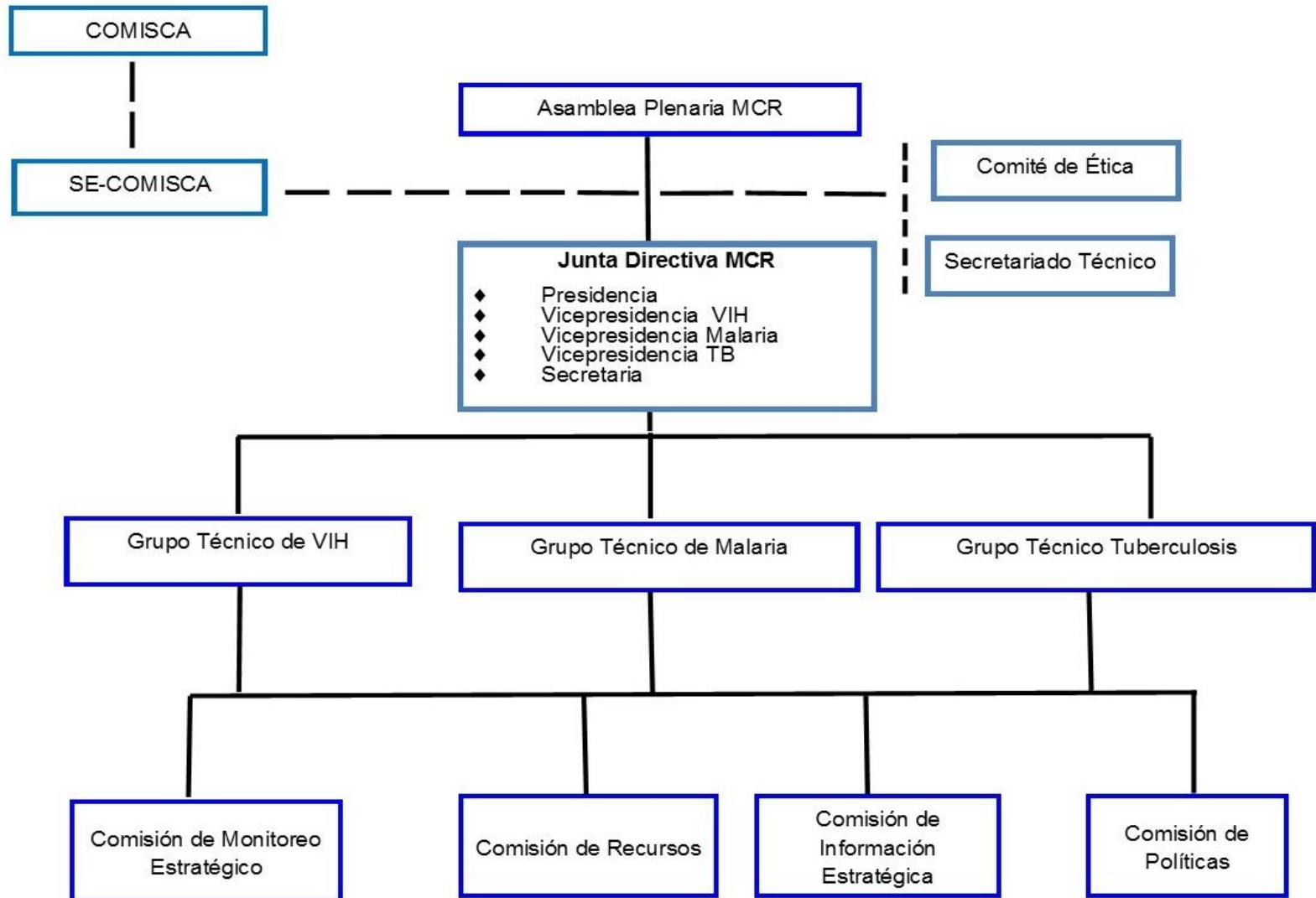
MCR presenta carta de expresión de interés al FM para proyecto regional con VIH y población móvil (2014 y 2015)

MCR lanza; a) Plan Operativo de la Estrategia Regional de Sostenibilidad en VIH (2014) b) Estrategia de Salud, Dignidad, Prevención Positivas (2014) c) Enfoque Conjunto en VIH para propuestas ante el FM (2014)

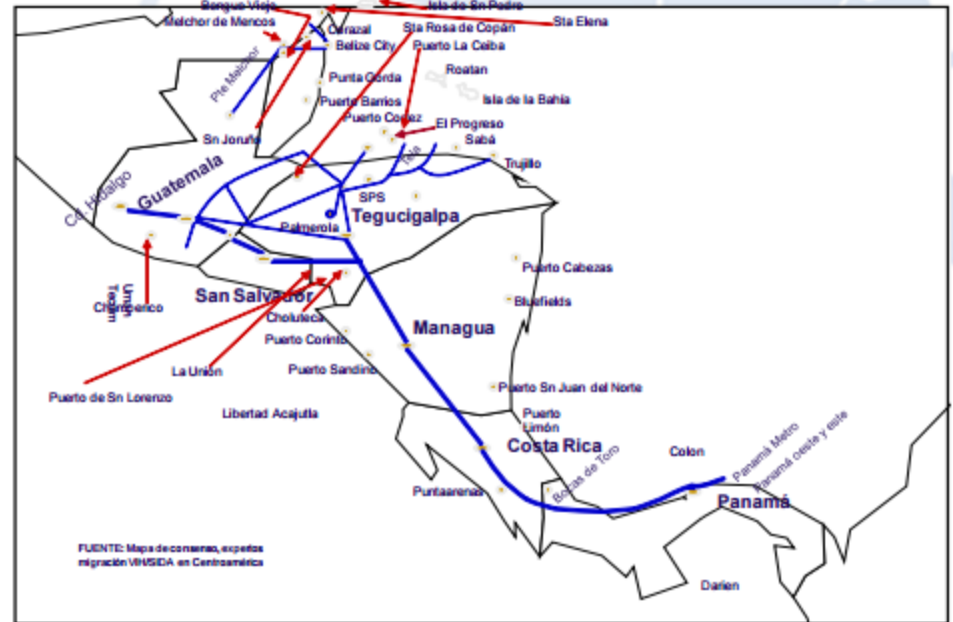
SECTORES REPRESENTADOS EN EL MCR



Organigrama del MCR



Antecedentes del MCR

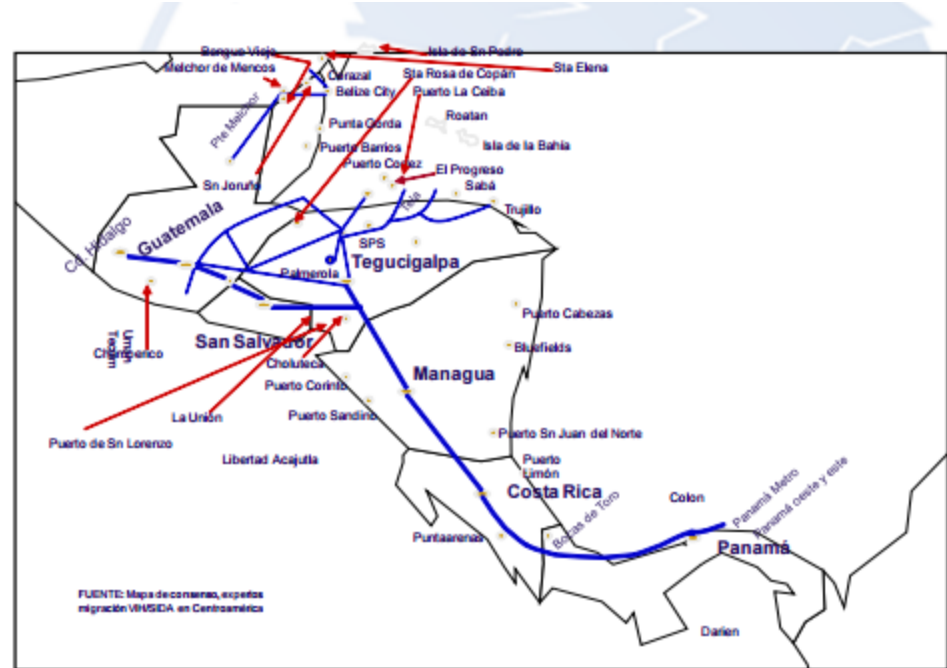


- Proyecto Mesoamericano de Poblaciones móviles
- Plan Estratégico Regional

Antecedentes de trabajo del MCR en la vinculación de VIH y poblaciones móviles/migrantes

Proyecto Mesoamericano de Atención Integral en VIH a Poblaciones móviles 2004-2010

- Fortaleció las condiciones y complementó la provisión de servicios de VIH a poblaciones móviles y migrantes en pasos fronterizos de Centroamérica y frontera sur de México
- Estudió el corredor de desplazamiento de los migrantes y encontró importantes diferencias entre la legislación, las políticas públicas, el financiamiento, la organización y la cobertura de los sistemas de salud. También factores comunes de discriminación y falta de acceso a servicios para poblaciones móviles y en especial para los migrantes, los cuales agregan nuevas dimensiones a la vulnerabilidad de estas poblaciones



Antecedentes de trabajo del MCR en la vinculación de VIH y poblaciones móviles/migrantes



Misión

Armonizar los esfuerzos regionales que permitan el intercambio de información y experiencias, la formulación de políticas públicas y la integración participativa de agendas de cooperación regionales que estimulen el flujo de recursos para intensificar la respuesta al VIH – Sida en la Región.

LINEAS ESTRATÉGICAS

1. Autoridad regional en VIH con liderazgo amplio
2. Marco estratégico regional
3. Información Estratégica Regional
4. Política Regional de Acceso Universal
5. Participación de Redes Regionales SC
6. Movilizar y Armonizar Cooperación



4.1.3 Promoción de una política regional de acceso a servicios integrales para **poblaciones móviles**, que incluya estrategias de prevención y atención adaptadas a las dinámicas propias de cada población.